

ハンズフリー で現場を支援 遠隔現場支援システム

LiveOn ウェアラブル

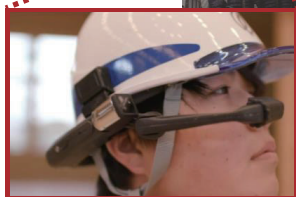
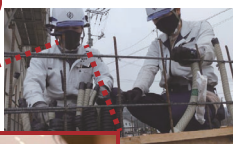
特別パッケージプラン



遠隔現場支援をご検討中の企業様に導入しやすい価格でご提供いたします

Android OS が搭載されているスマートグラスに「LiveOn ウェアラブル」アプリをインストールすることにより、離れた場所から現場の様子を確認し、作業指示や現場とのやりとりが可能になります。

現場



スマートグラス

指示

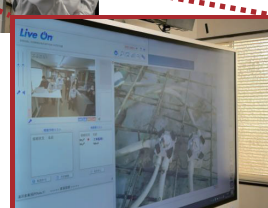


Live On

映像・通話



指示者



PC、
その他デバイス

「LiveOn ウェアラブル」は、Web 会議システム **Live On** のオプションサービスになります。遠隔現場支援に必要なアプリケーションや各種オプション機能が含まれ、遠隔現場支援以外に通常の Web 会議システムとしてご利用が可能です。

※「LiveOn」はジャパンメディアシステム株式会社による自社開発の Web 会議システムです。

活用用途

■保守・点検系

複数の現場と本部を繋ぎ、現場への指示や状況確認、現場研修の実施。

■電力系

緊急時に対策本部から現場への支援および情報共有。平常時における屋外設備メンテナンスでの遠隔支援。

■システム系

顧客からのトラブルや問合せがあった際スマートグラスを接続し遠隔でサポート。

■医療系

救急患者に対応する医療現場からの視覚情報や画像を専門医と遠隔共有し、迅速な対応と現場の負担を軽減。

■製造系

設備トラブルの緊急対応や機械のメンテナンス時の遠隔技術支援、技術継承。

など、様々な業種で導入は広がっています

LiveOn ウェアラブルの特長

低帯域の通信環境でも安定してご利用可能

スマートグラス側は操作の必要なし

マルチデバイスで利用が可能

複数人から1台のスマートグラスに作業指示が可能

Web 会議システムがベースな為多用途に展開が可能

メーカーのサポート体制が充実

LiveOn ウェアラブルの機能

- 1 資料表示：スマートグラスのディスプレイに PDF・Word・Excel・PowerPoint ファイルの資料を表示
- 2 録音録画：スマートグラスの現場映像を指示者側の PC に録画（連続 5 時間、一時停止可能）
- 3 映像キャプチャ：スマートグラスの現場映像を指示者側でキャプチャし、描画機能で画像に書き込みながらスマートグラスのディスプレイに指示が可能
- 4 スマートグラスの設定を変更：スマートグラスのライト On / Off・ズーム倍率の変更・音量の調整など指示者側から変更が可能
- 5 資料共有全参加起動許可（先優先）：複数の拠点接続時にどの拠点からも資料共有が可能
- 6 遠隔画面切替：スマートグラスのディスプレイ画面の映像を指示者側から切替が可能
- 7 マジックビュー 1024×768：指示者側 PC のデスクトップ画面の一部を他拠点に 1024×768 のサイズで表示が可能
- 8 自拠点映像拡大モード：スマートグラス起動時の映像を拡大可能

LiveOn ウェアラブル 特別パッケージプランの内容

特別価格でご提供いたします

| 初期費用 | 月額（年額）費用 |
|---|--|
| <ul style="list-style-type: none">・ 指示者側 LiveOn 1 ライセンス・ 現場スマートグラス側 LiveOn 1 ライセンス・ LiveOn ウェアラブルアプリケーション・ 現場支援に特化した各種機能 | <ul style="list-style-type: none">・ LiveOn 使用料 |

※スマートグラスおよびキッティング費用は別途必要です

契約について 1. 最低利用期間はございません 2. 年単位・月単位での契約が可能です 3. 解約の場合は、最終利用月の2カ月前までにお申し出ください。

■ 推奨スマートグラス

| | | | |
|--|---|--|---|
|  realwear RealWear 社 Navigator™ 500 卓越した堅牢性 |  | VUZIX® Vuzix 社 M400 小型で軽量 |  |
|--|---|--|---|

トライアル実施中



トライアルご希望の企業様向けに2つのアカウントを発行し、スマートグラスを1台ご用意します。
（お持ちのスマートグラスでのトライアルも可能です）
実際に「LiveOnウェアラブル」をご体感ください。

パッケージプランの詳細・価格・トライアルについては、下記までお問合せください。

CNLink Networks Japan 株式会社

〒171-0021 東京都豊島区西池袋 2-2-9-1 8
URL: <https://cnlink.jp> TEL: 03-5950-5533

Web会議システム **Live On** は、ジャパンメディアシステム株式会社の登録商標です。